

VARIANTE N.04.12 marzo 2022

TAVOLA: 16/A.2

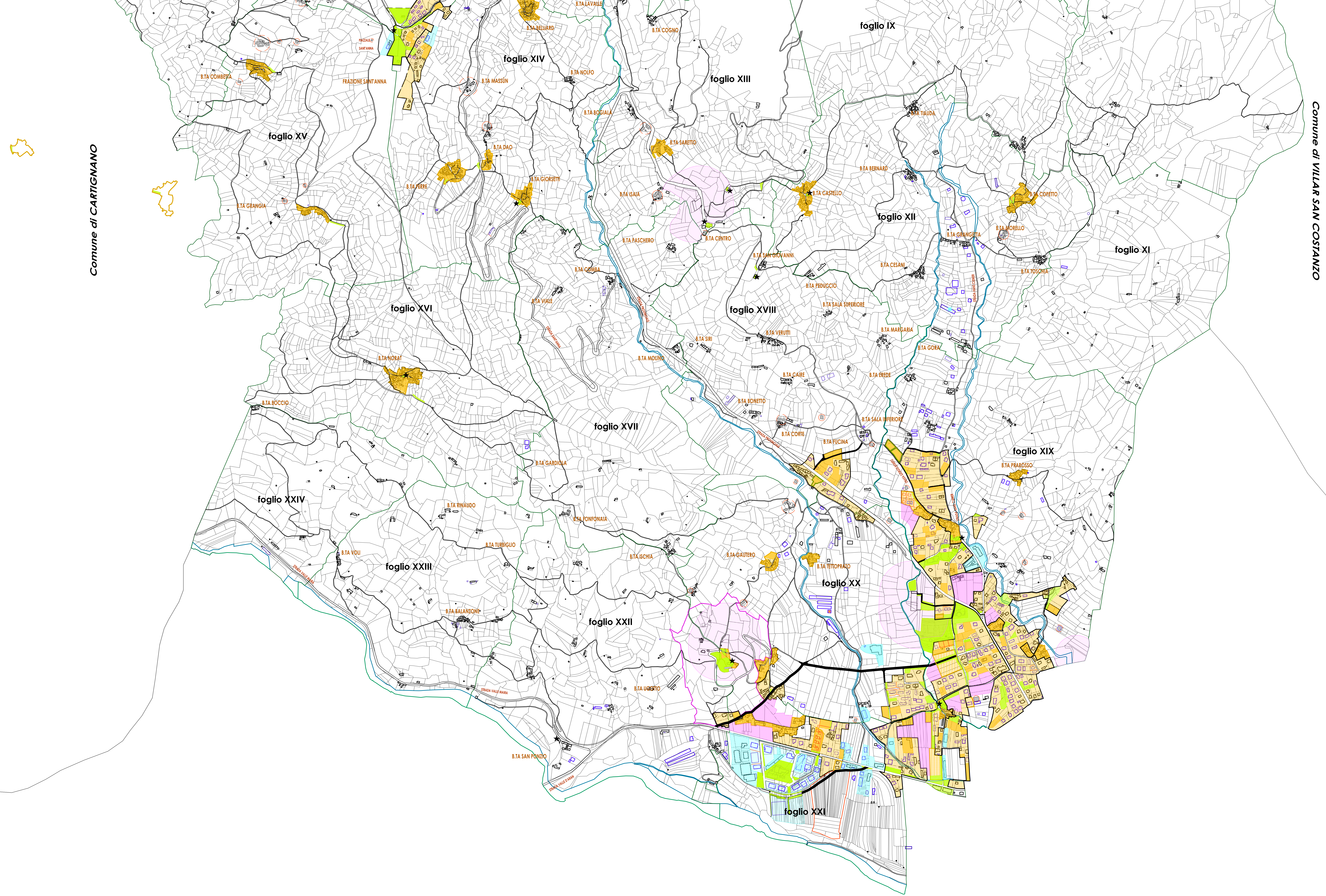
PLANIMETRIA DI PROGETTO III
 - Assesto del territorio -

Adottata con deliberazione del Consiglio Comunale n.32 del 23.11.2021
 Approvata con deliberazione del Consiglio Comunale n.12 del 29.03.2022

Il RESPONSABILE DEL PROCEDIMENTO: Il SEGRETARIO COMUNALE: Il SINDACO:
 Geom. Simionello MARTINI Dr. Mario Montagnazzo MANFREDI ARNEGOLO Marco

LEGENDA

	AREE EDIFICATE DI ORIGINE ANTICA DI RECUPERO AMBIENTALE (ART. 11 N.T.A.)		AREE PER ATTREZZATURE E SERVIZI MILITARI (ART. 16 N.T.A.)
	FABBRICATO PER IL QUALE E' CONSENTITO AMPLIAMENTO URM-TANTUM (ART. 9 N.T.A.)		AREE PER SERVIZI ED ATTREZZATURE PUBBLICHE (ART. 9 N.T.A.)
	EDIFICI DI INTERESSE STORICO-ARTISTICO (ART. 12 N.T.A.)		AREE DI OFFICE PER SERVIZI ED ATTREZZATURE PUBBLICHE ESISTENTI (ART. 9 N.T.A.)
	AREE RESIDENZIALI ESISTENTI E DI COMPLETAMENTO (ART. 13 N.T.A.)		AREE DI RISPETTO DALL'AGRICOLTURA (ART. 23 N.T.A.)
	LOTTE LIBERE EDIFICABILI (ART. 13 N.T.A.)		AREE AGRICOLE (ART. 23 N.T.A.)
	AMBITO DI ATTO UNILATERALE DI IMPEGNO (ART. 13 N.T.A.)		AMBITO DI AREE AGRICOLE DI RISPETTO AMBIENTALE (ART. 23 N.T.A.)
	LOTTO EDIFICABILE PER AMPLIAMENTO CURATURA ESISTENTE (ART. 13 N.T.A.)		FABBRICATI ABBANDONATI RURALI DA RECUPERARE (ART. 23 N.T.A.)
	AREA RESIDENZIALE DI NUOVO IMPIANTO (ART. 14 N.T.A.)		EDIFICI ADIBITI A RESIDENZA EXTRA AGRICOLA (ART. 23 N.T.A.)
	AMBITO DI STRUMENTO URBANISTICO ESECUTIVO		FABBRICATO DI RURALE PER IL QUALE E' AMMESSO IL RECUPERO AL FINE PRODUTTIVO (ART. 23 N.T.A.)
	EX-AREE PRODUTTIVE DOVE SONO AMMESSI INTERVENTI RESIDENZIALI (ART. 13 N.T.A.)		FABBRICATI RURALI PER IL QUALE SONO AMMESSI INTERVENTI PRODUTTIVI (ART. 23 N.T.A.)
	AREE PER ATTREZZATURE TURISTICO-RECIETTIVE (ART. 15 N.T.A.)		AREA AGRICOLA PER LOCALIZZAZIONE IMPIANTI FOTOVOLTAICI (ART. 23 N.T.A.)
	AREE PRODUTTIVE ESISTENTI CHE SI CONFERMANO (ART. 17-18 N.T.A.)		VERDE PRIVATO (Tabella di Zone n.29)
	AREE PER INSEDIAMENTI PRODUTTIVI E COMMERCIALI ESISTENTI E DI COMPLETAMENTO (ART. 17-18 N.T.A.)		
	AREE PER INSEDIAMENTI PRODUTTIVI E COMMERCIALI DI NUOVO IMPIANTO (ART. 17-18 N.T.A.)		
	AREE PER INSEDIAMENTI PRODUTTIVI E COMMERCIALI DI COMPLETAMENTO CON AMMESSA ATTIVITA' RICETTIVA		



Comune di CARTIGNANO

Comune di VILLAR SAN COSTANZO

Comune di DRONERO