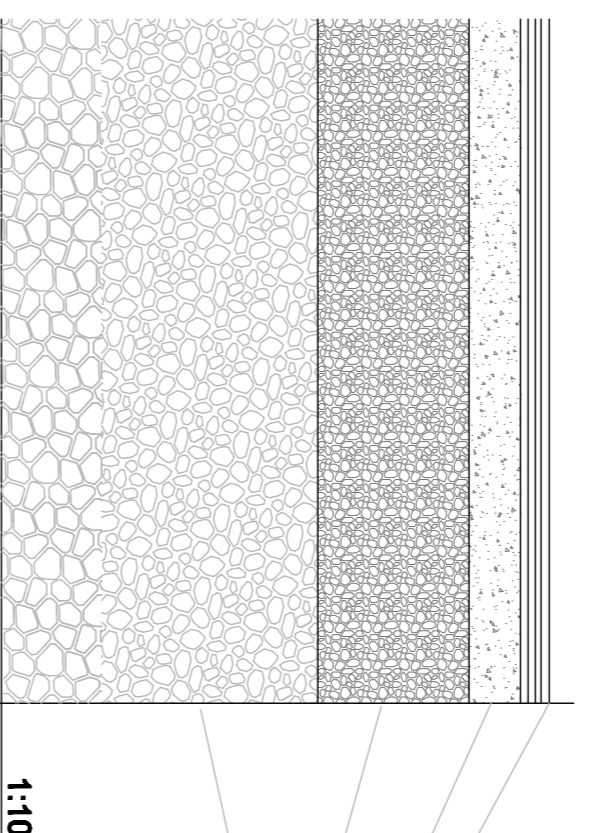
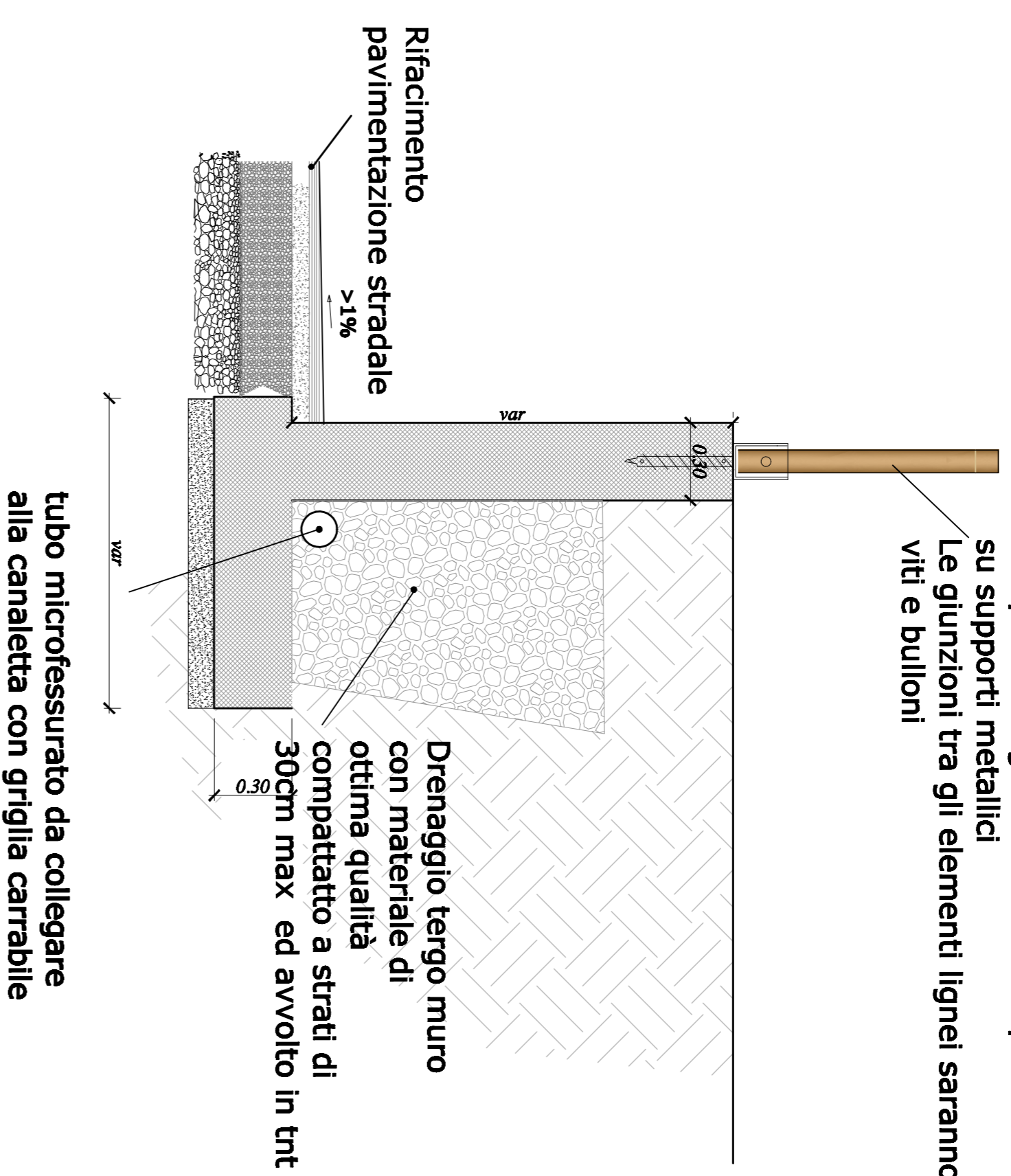


**Opere di ripristino
sede stradale
m² 1920**

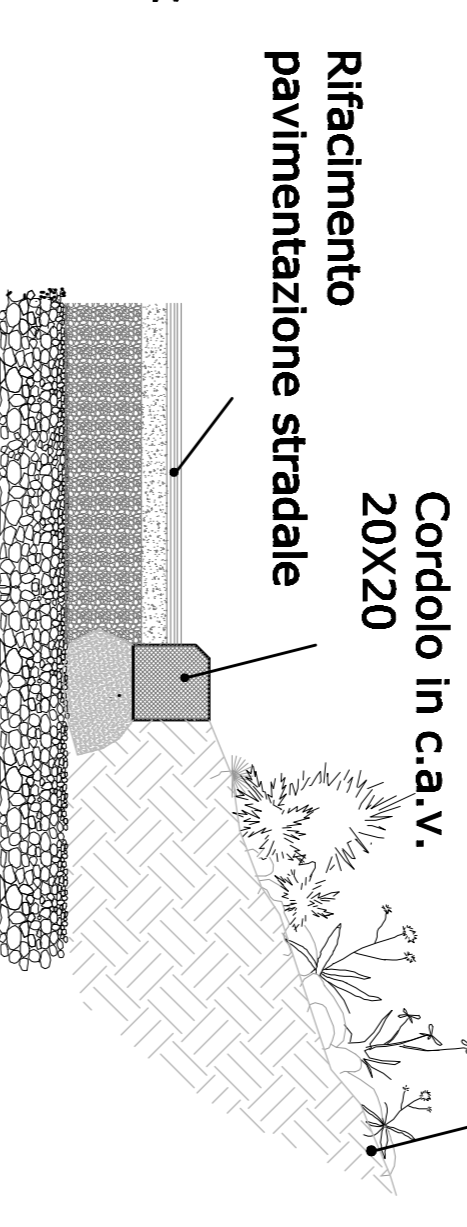


- A. strato di usura 4.0cm
- B. strato di collegamento o binder 6cm
- C. strato di base (misto bitumato 20cm)
- D. strato di fondazione ESISTENTE



Recinzione rustica in legno scortecciato con pali in diagonale incrociati tipo "Croce di Sant'Andrea" su supporti metallici
Le giunzioni tra gli elementi lignei saranno realizzate con viti e bulloni

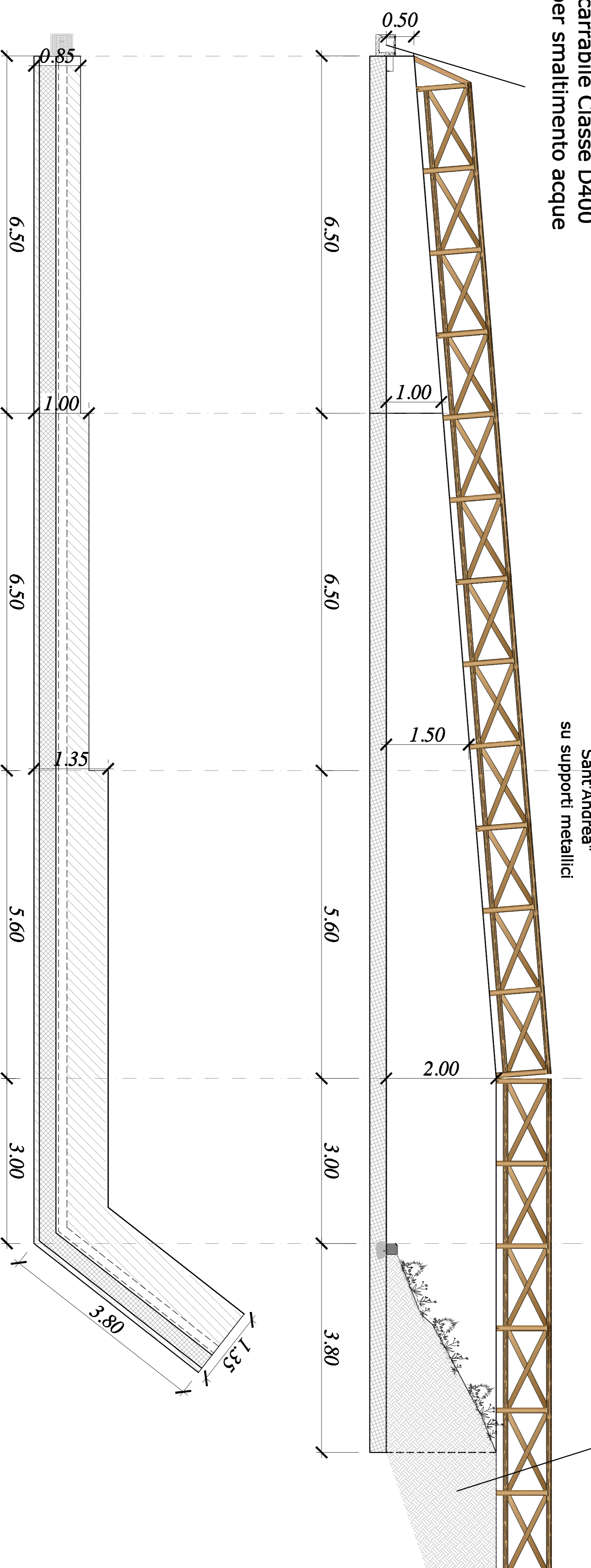
tubo microfessurato da collegare alla canaletta con griglia carrabile



Rimodellazione versante

Cordolo in c.a.v. 20X20
Rifacimento pavimentazione stradale

Canaletta con griglia carrabile Classe D400 per smaltimento acque



Recinzione rustica in legno scortecciato con pali in diagonale incrociati tipo "Croce di Sant'Andrea" su supporti metallici

Rimodellazione versante

COMUNE DI ROCCABRUNA

Regione Piemonte
Provincia di Cuneo



DECRETO 6000 CAMPANILI
(L. 98 del 09.08.2013 - art.18 comma 9 del D.L. 69 del 21.06.2011
DECRETO DI FINANZIAMENTO prot. 387 del 10/02/2015
COD. 0434-LAVORI DI SALVAGUARDIA E MESSA IN SICUREZZA DEL TERRITORIO

LAVORI DI RIQUALIFICAZIONE AMBIENTALE TRAMITE PAVIMENTAZIONE AREE DELLE BORGATE COMUNALI RIPRISTINO STRADE COMUNALI

PROGETTO ESECUTIVO

Ing. Roberto SPERANDO Corso Dante 94, CANEO Tel.0171/681617 - fax.0171/488900 Cuneo, Piemonte, I-12040 Tel/fax 0171/131480 e-mail: rnd@pavprogetti.it		C.2.2 PARTICOLARI AREA PROSPICIENTE CAMPO SPORTIVO	
Livello		C.2.2	
scale		1:10 1:20 1:50	
data		07/04/2015	
prot.		19-2015	

Rampa di accesso campo sportivo